



CHEMICAL GROUP

Il futuro è la scelta sostenibile di oggi
The future is today's sustainable choice




Aladin

SERVIZI - SERVICES



CHEMICAL GROUP

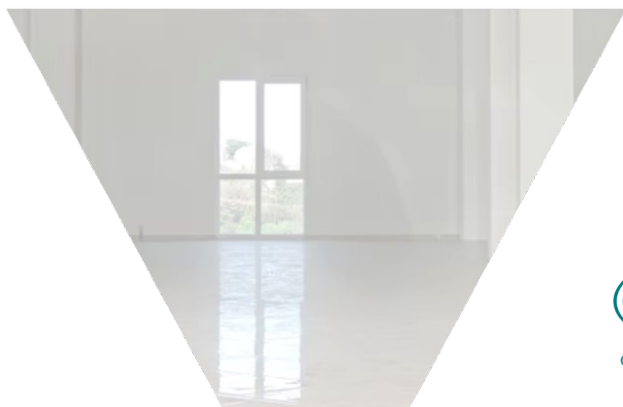




Aladin

Detergenza professionale con
sistemi di diluizione automatici

Professional detergent with
automatic dilution system





Aladin

GT5

Mai prima d'ora è fondamentale controllare e monitorare il flusso dei consumi e relativi costi all'interno di strutture che da sempre sono esposte a sprechi di prodotto chimico. Aladin rappresenta una sfida singolare più nell'ambito di un mercato caratterizzato da rischi per l'operatore e consumi incontrollati.

Never before has it been essential to control and monitor the flow of consumption and related costs within structures that have always been exposed to waste of chemical products. Aladin represents a more singular challenge in the context of a market characterized by risks for the operator and uncontrolled consumption.





Aladin è un distributore automatico di detergente che ottimizza e controlla la diluizione e l'uso dei detersivi. Esso permette, infatti, una mirata valutazione dei consumi in funzione di tutte le operazioni di pulizia previste nei cantieri, per singolo operatore e per ogni prodotto.

Aladin è l'unico sistema che permette di ottenere un Costo Certo della detergenza.

Aladin is an automatic detergent dispenser that aims to optimize and control the dilution and use of detergents. It allows, in fact, a targeted assessment of consumption according to all the cleaning operations planned on construction sites, for each operator and for each product. Aladin is the only system that allows you to obtain a Certain Cost of cleaning.





PLASTIC REDUCTION

1

RIDUZIONE PLASTICA
grazie al ri-utilizzo dei flaconi pronti all'uso



GREEN DETERGENTS

2

DETERGENTI GREEN
linee di prodotti concentrati ecologici



CO2 NOT ISSUED

3

CO2 NON EMESSA
risparmio dei trasporti e produzione di plastica



ENVIRONMENTAL IMPROVEMENT

4

MIGLIORAMENTO AMBIENTALE
report dell'impatto ambientale



ENVIRONMENTAL RESPECT

5

RISPETTO AMBIENTALE
educazione degli operatori al rispetto ambientale



VANTAGGI AMBIENTALI
ENVIRONMENTAL BENEFITS

COST REDUCTION

1

RIDUZIONE COSTI
dei prodotti chimici



MONTHLY FEE

2

CANONE MENSILE
omnicomprensivo della detergenza €



CONTROLLED DOSAGES

3

DOSAGGI CONTROLLATI
riduzione degli sprechi di prodotto chimico



MANAGEMENT AUTOMATED

4

GESTIONE AUTOMATIZZATA
delle forniture del cantiere



STOCK REDUCTION

5

RIDUZIONE MAGAZZINO
dei prodotti chimici



VANTAGGI ECONOMICI E AMMINISTRATIVI
ECONOMIC BENEFITS

ZERO RISKS



ZERO RISCHI
chimici per l'operatore

8

TRAINING



FORMAZIONE
del personale con
documentazione aggiornata

7

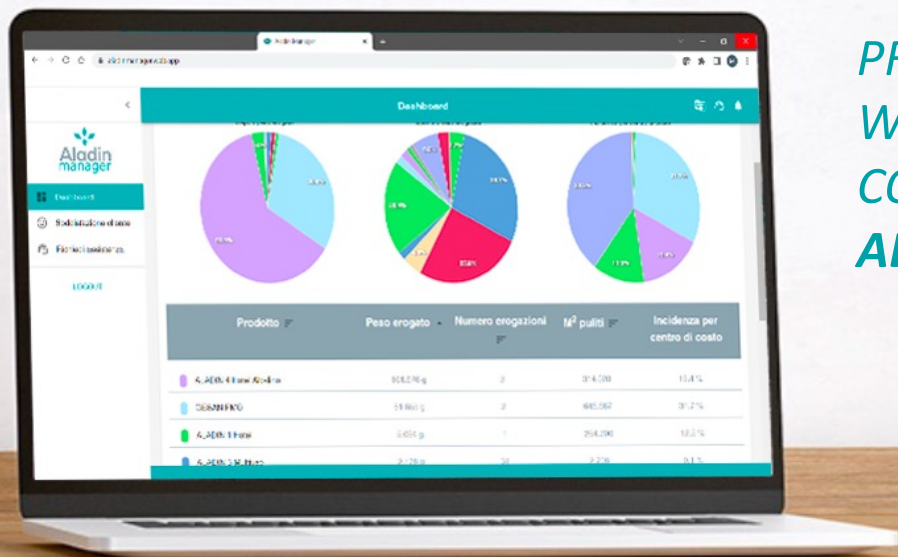
REAL-TIME REPORTS



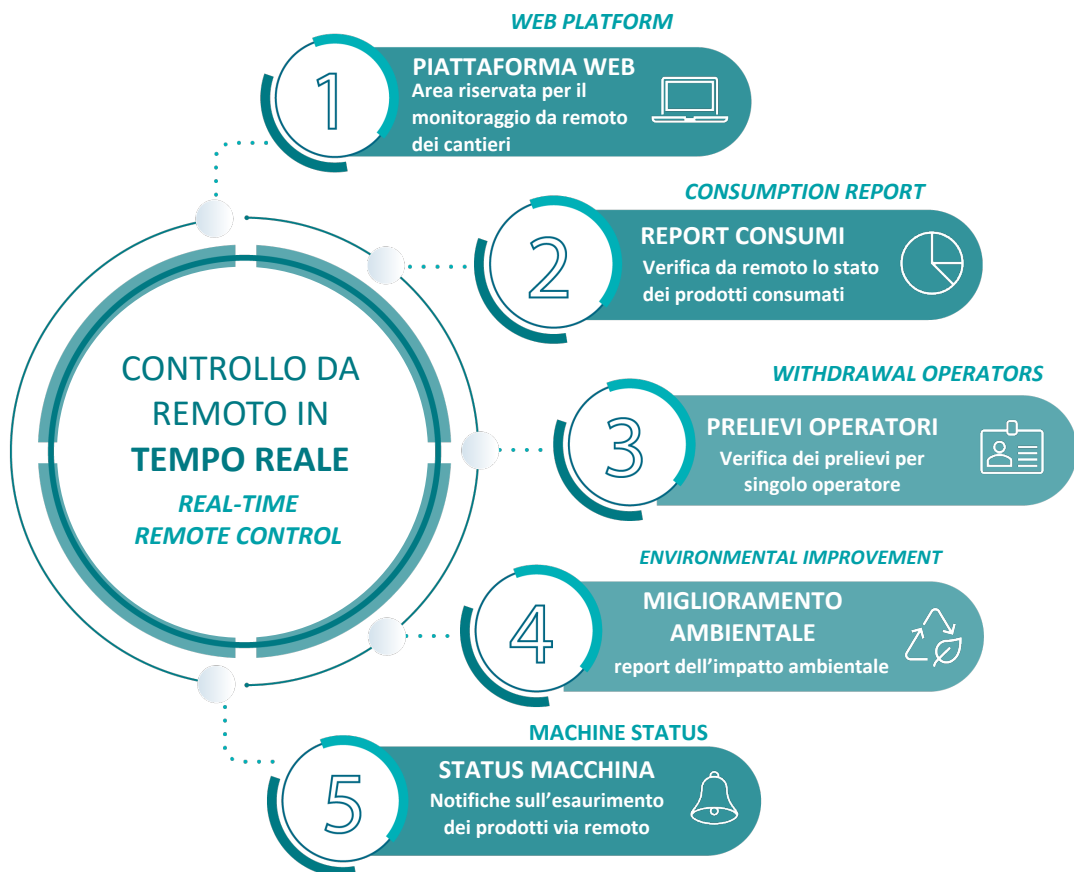
REPORT IN TEMPO REALE
tracciabilità del consumato

6

PRELIEVI DI PRODOTTO SOTTO CONTROLLO. SEMPRE.



*PRODUCT
WITHDRAWALS UNDER
CONTROL.
ALWAYS.*





La miglior soluzione
The best solution for



- Ospedali
Hospitals
- Scuole e università
Schools and universities
- Case di cura
Nursing homes
- Palestre
Gyms
- Attività commerciali
Businesses
- Uffici
Offices
- Studi medici
Medical practices





GAMMA
PRODOTTI
ALADIN PRODUCT
RANGE



Flaconi RI-UTILIZZABILI
serigrafati da 500 ml

Screen-printed bottles
of 500 ml





Sistema di cleaning sicuro per l'operatore poiché la corretta diluizione del prodotto, garantita dal sistema, permette un miglioramento o eliminazione della simbologia di pericolo da detergente super concentrato a prodotto pronto all'uso.

It is a safe cleaning system for the operator because of the correct dilution of the product, guaranteed by the system, allows an improvement or elimination of the danger symbolism from super concentrated detergent to ready-to-use product.

Perché il sistema Aladin è sicuro

Why is the Aladin system safe



1

Prodotto super concentrato

Collocato nel vano taniche con chiusura o nell'interno del magazzino macchina. Simbologia di pericolo presente in sds. Highly concentrated product. Placed in the canister compartment with closure or inside the machine warehouse. Danger symbology present in sds.

2

Diluizione del prodotto

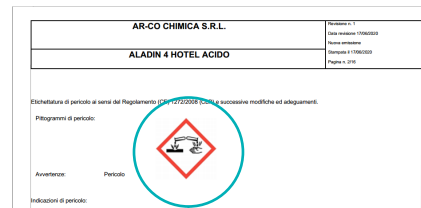
Diluizione del prodotto super concentrato a carico della macchina Aladin, in base alla diluizione programmata. Dilution of the highly concentrated product charged by the Aladin machine, according to the programmed dilution.

3

Prodotto pronto all'uso utilizzato dall'operatore

Miglioramento o eliminazione della simbologia di pericolo presente in sds. Ready-to-use product used by the operator. Improvement or elimination of the danger symbology present in sds.

in uso



Scheda di sicurezza del prodotto in uso



L'impresa di servizi che utilizza il sistema Aladin e prodotti Ecolabel, è agevolata nell'intraprendere l'iter di certificazione Ecolabel del servizio di pulizia all'interno di un cantiere specifico.

The service company that uses the Aladin Ecolabel system and products is facilitated in undertaking the Ecolabel certification process of the cleaning service within a specific construction site.



Servizio di pulizia del cantiere certificato Ecolabel

Ecolabel certified site cleaning service

GT5

PLASTIC FREE



L'erogazione del prodotto avviene attraverso un badge RFID in dotazione all'operatore.
The dispensing takes place through an RFID badge supplied to the operator.

La macchina funziona solo con i prodotti della nostra gamma, grazie ad un'etichetta posizionata sulla tanica del prodotto super concentrato, che permette ad Aladin di riconoscerla e quindi attivarsi.
The machine works only with products from our range, thanks to a label positioned on the super concentrated product tank, which allows Aladin to work.



ALADIN GT5	
Peso Weight	49kg
Altezza Height	128 cm
Larghezza Width	67 cm
Profondità Depth	30 cm
Capacità Capacity	4 Taniche
Tempo di riempimento flacone Bottle filling time	30''
Sistema di erogazione Dispensing system	Flaconi in soluzione pronto all'uso o ricarica
Cod art.	AGT5



Area formativa





**PLUS AMBITO
SANITARIO**
ADVANTAGES
HEALTH CARE FIELD

1 CHLORINE TITRATION GUARANTEE
GARANZIA TITOLAZIONE CLORO ✓

2 TRACEABILITY OF BOTTLES FOR USE
TRACCIABILITÀ DEI FLACONI PER L'USO

3 CONSUMPTION REPORT BY DEPARTMENT
REPORT DEI CONSUMI PER REPARTO



35.45
Chlorine

**GARANTIAMO LA
TITOLAZIONE DEL CLORO
IN FORMA COSTANTE**

*WE GUARANTEE CONSTANT
CHLORINE TITRATION*

Sensore ottico per una **misurazione affidabile** della concentrazione di cloro, di un flacone pronto all'uso, per la disinfezione delle superfici.



Optical sensor for reliable measurement of chlorine concentration, of a ready-to-use bottle, for surface disinfection.



RICONOSCIMENTO INTELLIGENTE E TRACCIABILITÀ DEL FLACONE

RECOGNITION INTELLIGENT AND BOTTLE TRACEABILITY

Grazie ad un sistema di riconoscimento intelligente la macchina Aladin è in grado di identificare il flacone ed erogare automaticamente il prodotto idoneo per il contenitore proposto dall'operatore.

Thanks to an intelligent recognition system, the Aladin machine is able to identify the bottle and automatically dispense the suitable product for the container proposed by the operator.

Nessun onere decisionale in carico all'operatore
No decision-making burden on the operator



Zero sprechi di prodotto chimico
Zero waste of chemical product



Quando è stato erogato
When it was dispensed

Identificazione del prodotto chimico
Chemical identification

Reporto associato
Associated Department

REPORTISTICA DEI CONSUMI PER REPARTO

CONSUMPTION REPORTING BY DEPARTMENT

Grazie al sistema di riconoscimento del flacone è possibile **monitorare costantemente ed in tempo reale i consumi di prodotto chimico per singolo reparto**.

Thanks to the bottle recognition system it is possible to constantly monitor in real time the consumption of chemical product for each department.





CHEMICAL GROUP



Ar-co Chimica s.r.l.
Via Canalazzo, 22/24 - 41036
Medolla (MO) - Italy
Tel. 0535 58890 - info@arcochimica.it
www.arcochimica.it



MADE IN ITALY
